

Highlight

Silverfleet Capital en 2012: revue de l'année

Temps forts de 2012

- Acquisition de la Fée Maraboutée, une nouvelle société Française dans notre portefeuille
- A/S Cimbria deviendra notre troisième investissement dans les pays nordiques
- Trois membres de notre équipe d'investissement sont promus
- L'équipe Londonienne emménage dans de nouveaux locaux situés 5 Fleet Place
- Les résultats de toutes nos sociétés en portefeuille sont en progression

En 2012, le calendrier Maya s'est achevé en même temps que notre bail du deuxième étage du 1 New Fetter Lane à Londres, et au final, ces deux événements sont intervenus de manière parfaitement indolore et nous avons emménagé au 5 Fleet Place.

Chez Silverfleet Capital, nous nous souviendrons de 2012 comme l'année au cours de laquelle nous avons finalisé un nouvel investissement en France et pour lequel Alexandre et Cyril, nos deux nouvelles recrues parisiennes de 2011, ont joué un rôle significatif. Cette année a également consacré notre retour en Europe du Nord où nous avons réalisé la troisième opération de notre histoire, et la première au Danemark.

Nous espérons que cette newsletter vous donnera un aperçu de ce qui nous a séduit dans ces deux entreprises et les raisons pour lesquelles nous pensons qu'elles sont toutes les deux promises à un bel avenir.



La Fée Maraboutée: la nouvelle société française de notre portefeuille



"Les collections de La Fée Maraboutée s'inscrivent dans un univers élégant et intemporel, et dans un rapport qualité prix qui est un facteur de réassurance et de fidélité fort pour les clientes."

Mairé Deslandes,
Partner

En Décembre 2012, Silverfleet Capital a une fois encore investi dans le secteur de la distribution en France, l'un de nos secteurs de prédilection, et sur lequel nous sommes toujours en veille notamment depuis le remarquable investissement que nous réalisons chez Histoire d'Or, qui nous a permis de générer un multiple de 3 lors de sa cession en Octobre 2010. Créée en 1996, La Fée Maraboutée ('LFM') est une marque de prêt-à-porter et d'accessoires féminins proposant une large gamme de produits distribués via un réseau Wholesale de près de 850 partenaires multimarques en France, et l'équivalent à l'international, et d'un parc de plus de 90 magasins à l'enseigne qui intègre des magasins en propre, des affiliés et des franchisés.

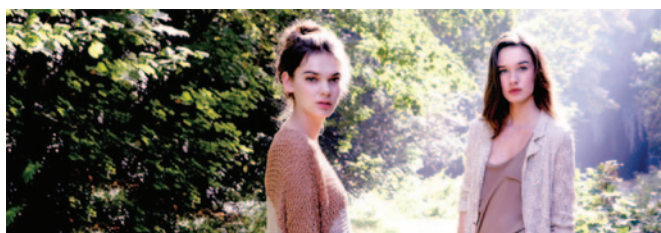
La marque La Fée Maraboutée est positionnée sur le segment moyen-haut de gamme, et séduit des femmes de 30 à 50 ans qui recherchent des vêtements identitaires, ni trop classiques, ni trop tendance. La société a progressé de manière constante ces dernières années, avec une croissance générée

principalement par le développement des ventes à l'international et le déploiement du réseau de magasins affiliés en France.

LFM a réalisé un chiffre d'affaires de €34m en 2010 et prévoit un chiffre d'affaires consolidé de €46m en 2012.

Nous accompagnons une équipe de Management talentueuse composée du fondateur de l'entreprise, Jean-Pierre Braillard, et de Thierry Pérusat et Jean-Christophe Astruc, codirigeants opérationnels.

Georges Spitzer, un professionnel expérimenté du Retail, a également investi dans l'opération et a rejoint le Groupe en tant que Président du Conseil de Surveillance. Georges, qui fut Président de Givenchy et de Du Pareil au même, apporte son expertise en matière de stratégie de marque et de déploiement de réseaux de distribution, ainsi que de développement international, compétences qui permettront à l'entreprise de réaliser son Business Plan qui repose sur l'accélération de la croissance tant en France qu'à l'étranger.



Trois promotions au sein de notre équipe

En Novembre 2012, nous avons annoncé les promotions de trois de nos investisseurs. Mark Piasecki et Robert Knight, tous deux basés à Londres, ont respectivement été promus Principal et Investment Executive. Cyril Bourdarot a également été promu Investment Executive à Paris.



"Mark, Cyril and Robert ont contribué de manière considérable à notre activité et nous avons souhaité récompenser leurs efforts au travers de ces promotions."

Neil MacDougall,
Managing Partner

Silverfleet Capital signe la reprise de A/S Cimbria pour €137 millions

Le track record de Silverfleet Capital dans les pays nordiques s'est illustré au travers de nos investissements historiques dans Phadia, un groupe spécialisé dans le diagnostic des allergies basé à Uppsala en Suède, et dans Finnish Chemicals, un fabricant d'agents chimiques de blanchiment ayant été cédés dans des conditions très attractives pour nos fonds. Après plusieurs mois de travail au cours du second semestre 2012, nous nous sommes mis d'accord avec les cédants le 3 Janvier 2013 pour acquérir A/S Cimbria, notre troisième société en Europe du Nord. La transaction est soumise à l'accord des autorités compétentes en matière de concurrence, accord que nous devrions recevoir d'ici peu.

Cimbria, dont le siège est situé à Thisted au Danemark, est l'un des principaux fabricants mondiaux d'équipements utilisés pour la manutention et le traitement des semences et des graines post-moissons. Le groupe propose des équipements de nettoyage, de séchage et de stockage des semences et des graines, ainsi que des convoyeurs destinés à relier les chaînes de manutention et de conditionnement entre elles. La

gamme proposée par le groupe s'étend de la fourniture d'équipements individuels aux installations complètes réalisées sur commande et livrées clés en mains dans le cadre de grands projets. Ces derniers se sont fortement développés, et au cours de la période 2008-2011, Cimbria a réalisé presque 550 projets d'une valeur moyenne de €280.000, avec quatre affaires représentant plus de €5 millions en 2011 et 2012.

Cimbria exploite deux sites de production au Danemark, ainsi que des usines en Autriche, en République Tchèque et en Italie, et la société emploie actuellement quelque 740 salariés. Cimbria a par ailleurs entrepris la construction d'un

nouveau site industriel d'envergure en République Tchèque qui sera totalement opérationnel au cours du premier trimestre 2013.

L'entreprise s'est développée de manière constante ces dernières années et ce malgré la crise économique. La croissance a été particulièrement soutenue en Europe de l'Est, en Russie et sur les marchés Ukrainiens qui ont progressé en moyenne de 25% sur la période 2008-2012. L'Europe de l'Ouest, qui constitue un autre marché significatif de l'entreprise, a cru de l'ordre de 4% par an. Le chiffre d'affaires du Groupe est d'environ DKK 1050 millions (€140 millions) et l'EBITDA de DKK 145 millions (€19 millions).



"Cimbria bénéficie d'une excellente réputation, notamment sur les marchés en croissance tels que l'Europe de l'Est, l'Ukraine et la Russie, où l'accélération de la demande en grains et autres cultures rend nécessaire une amélioration continue de la productivité agricole"

Gareth Whiley,
Partner



Aesica Pharmaceuticals : £20 millions d'investissement industriel dans le site de Queenborough



En juillet 2012, Aesica a annoncé l'extension de son site de production de Queenborough créant ainsi plus de 100 nouveaux emplois sur les deux prochaines années. Cet agrandissement sera

totalement réalisé cet été avec une mise en production prévue avant la fin de l'année 2013. Ce projet fait suite à la signature d'un nouveau contrat par Aesica prévoyant une augmentation significative

des volumes de production de comprimés contre le diabète. Ce médicament, destiné à diminuer le taux de sucre dans le sang chez les adultes atteints de diabète de type 2, a été développé par l'un des leaders mondiaux de la pharmacie. Le succès de ce traitement a généré une forte demande et par conséquent la nécessité d'une plus grande capacité de production. Pour remporter ce contrat, Aesica a du faire face à une forte compétition de la part d'entreprises européennes et américaines, mais avait l'avantage d'être un partenaire historique du donneur d'ordre. Le nouveau site de production permettra si nécessaire de multiplier par 8 les volumes de production actuels.

Les résultats progressent dans l'ensemble de notre portefeuille

Toutes les entreprises dans lesquelles nous avons investi à partir de notre fonds actuel ont connu une belle année 2012, avec des résultats en forte croissance. Après des essais concluants menés auprès de

plusieurs clients, Kalle a désormais officiellement lancé le Nalocoat, un nouveau produit révolutionnaire à destination des marchés européens et américains des boyaux co-extrudés au collagène. creatrade et Office ont

réalisé d'excellentes performances commerciales sur leurs marchés respectifs en 2012, avec notamment des bénéfices significatifs liés à leurs efforts continus en matière de développements on-line.

Silverfleet Capital offices

United Kingdom
5 Fleet Place, London EC4M 7RD
T +44 20 7822 1000

France
46 avenue Kléber, 75116 Paris
T +33 1 56 89 14 14

Germany
Oberanger 28, D-80331 München
T +49 89 238896-0

United States
225 West Wacker Drive, Suite 1200,
Chicago IL 60606
T +1 312 634 2561

www.silverfleetcapital.com